

## Lokalita Ostrava - Hrabůvka

### 1. Adresa:

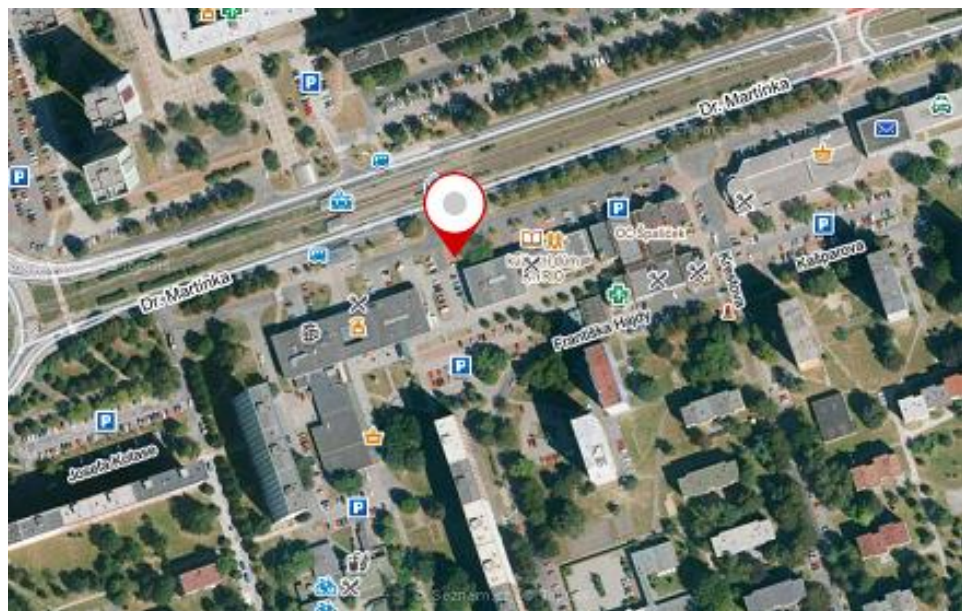
Dr. Martíňka 1295/2b, 700 30 Ostrava - Hrabůvka

### 2. Mapové podklady

**Obrázek č.1 - Místo realizace projektu - lokalizace v Ostravě - Hrabůvce**



**Obrázek č.2 - Místo umístění projektu - letecký snímek**



**Obrázek č.3 - Místo umístění projektu - umístění nabíjecích stanic**

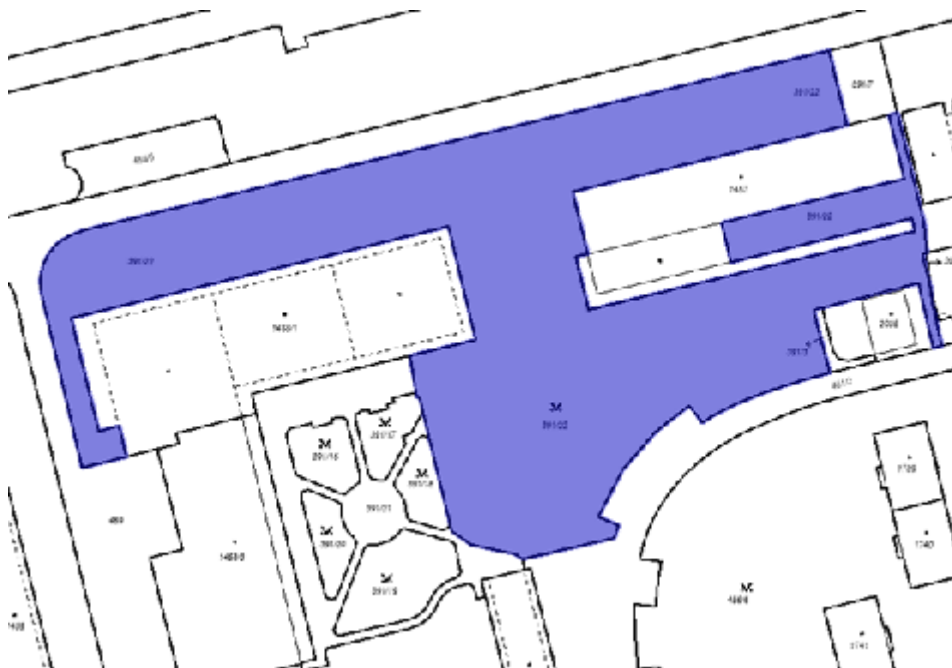


### **3. Katastrální situace**

Na pozemku s parcelním číslem 391/22 v katastrálním území Hrabůvka (714585) budou vybudovány nabíjecí stanice a také hlavní elektroměrový rozvaděč s hlavním jističem, ze kterého povede kabelové vedení do rozvaděče nabíjecích stanic. Tento rozvaděč bude umístěn v zeleném pásu na stejném pozemku.

Uvedená parcela je zobrazena na obrázku níže.

**Obrázek č.4 - Katastrální mapa - parcela 391/22**



#### 4. Popis umístění dobíjecí stanice

**Čtyři nabíjecí stanice** budou umístěny na stávajícím parkovišti u kulturního domu TRIO. Pro parkování i nabíjení se využijí stávající parkovací místa sousedící s krátkým zeleným pásem. Betonové základy pro nabíjecí stanice budou umístěny vždy na rozhraní dvou parkovacích míst v zeleném pásu. Jeden betonový základ bude určen pro jednu konzolu sloužící jako držák dvou nabíjecích stanic. Zákres umístění nabíjecích stanic včetně parkovacích míst je k vidění na Obrázku níže.

**Obrázek č.5 - Fotografie umístění nabíjecí stanice včetně parkovacích míst**



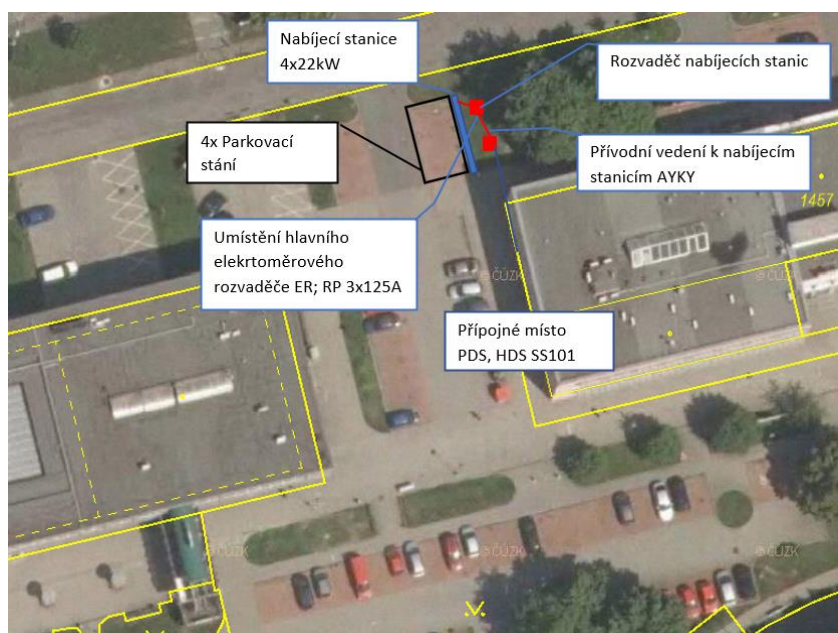
#### 5. Připojení k distribuční soustavě, podmínky připojení

viz - Smlouva o uzavření budoucí smlouvy o připojení odběrného elektrického zařízení k distribuční soustavě číslo: 21\_SOBSS01\_4121781575

**Ilustrativní zákres připojení dobíjecích stanic v lokalitě k distribuční síti je uveden na obrázku níže.** Konkrétní místo bude specifikováno v rámci projektové dokumentace.



**Obrázek č.6 - Ilustrativní zákres připojení dobíjecích stanic k distribuční síti**



**Příloha č.1 - Smlouva o uzavření budoucí smlouvy o připojení odběrného elektrického zařízení k distribuční soustavě.**